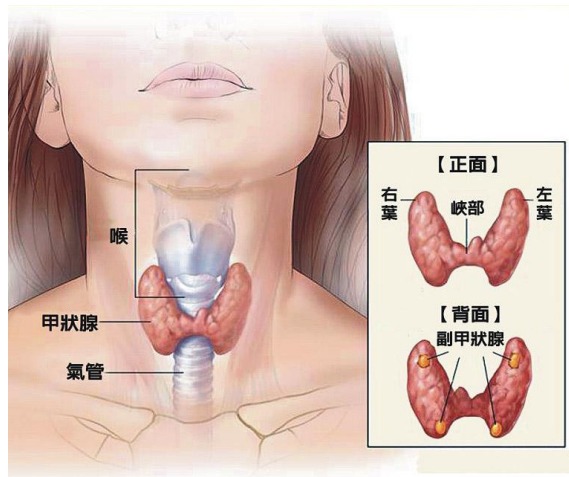


一、什麼是甲狀腺

甲狀腺位於頸部正中下方，狀似蝴蝶，有中間相連的夾部與左右2葉。



甲狀腺受到腦下垂體分泌的甲狀腺激素（TSH）調控，促進及分泌甲狀腺荷爾蒙（激素），分別有T4「四碘甲狀腺素」和T3「三碘甲狀腺素」，兩者會促進成人身體細胞的新陳代謝與兒童的生長發育。

二、甲狀腺腫大臨床分類

常見的甲狀腺腫大，臨床為甲狀腺機能亢進、甲狀腺機能低下、甲狀腺發炎和甲狀腺結節。

1. **甲狀腺機能亢進**：因為T3和T4過量製造，它常是自體免疫造成的疾病，其抗體會促使甲狀腺分泌過量的甲狀腺素而導致甲狀腺腫大。合併凸眼症、心悸、多汗、腹瀉、體重下降、肌肉無力、對熱有異常的感覺，還有食慾增加與情緒焦躁不安。
2. **甲狀腺機能低下**：因為T3和T4的製造量不足而導致甲狀腺激素過多而造成甲狀腺腫。可能的原因有先天性甲狀腺機能低下症、自體免疫疾病；如橋本氏甲狀腺炎和碘缺乏病…等。通常會異常體重增加、全身較浮腫、易疲累、怕冷、心跳

過慢、禿頭、記憶力、注意力與計算能力變差。

3. **甲狀腺發炎**：可以分成急性或亞急性甲狀腺炎與自體免疫性甲狀腺炎。另外特別要提到的是產後甲狀腺炎。分娩過後半年至一年內，甲狀腺體開始有發炎現象，情況可能先亢進而後低下。大多數會恢復它原本該有的功能。

4. **甲狀腺結節**：不一定只有1顆，也可能出現很多顆，為甲狀腺某部分不正常的增生，會出現患處突出的現象。由於結節內細胞、成份的過度增生、鈣化、結節內出血、膠質囊狀化或纖維化等，因此觸摸起來可能較正常甲狀腺組織為硬。

三、護理指導

1. 儘早就醫，接受檢查、診斷、治療。
2. 使用抗甲狀腺藥物時依病情之改善情況而調整，請遵醫囑服用切勿自行停藥避免引起甲狀腺風暴。
3. 甲狀腺風暴是嚴重急性併發症，會出現高燒、心律不整、心臟衰竭、嘔吐、腹瀉、昏迷、嗜睡等典型症狀。未及時治療，致死率高達20~30%。若有頸部腫大、心跳加速、凸眼、手抖等症狀，請立即就醫，以免引發嚴重的甲狀腺風暴。

藥物治療短期即可改善，但需持續服用1~2年，否則會復發



擺脫大脖子! 甲狀腺亢進 這樣做



攝取足夠蛋白質能幫助病人維持正常體重

菸酒/加工食品

避免濃茶、咖啡、辛辣食物等以免刺激或心悸，甚至會失眠

避免魚蝦蟹、紫菜、昆布、海帶等但病情受控制，就可適量進食

甲亢患者易缺鉀，可多攝取香蕉、楊桃、番茄、芭樂等



作息正常，
睡眠充足

如對護理指導有問題請洽詢
中山醫療社團法人中山醫院
地址：臺北市仁愛路四段112巷11號
電話：(02)2708-1166

105.11 制、112.05 檢

圖片來源：健談網



中山醫療社團法人
中山醫院
Chung Shan Hospital

甲狀腺腫大護理指導

現代醫療，傳統照顧