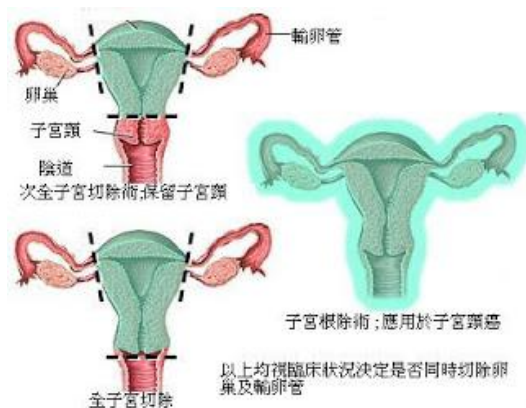


## 一、什麼是子宮切除

子宮切除是經由手術將整個子宮切除，視情況保留子宮頸，不一定包括兩側卵巢及輸卵管，此手術分為兩種途徑：



子宮的功能為胎兒暫住的房子，女性魅力與子宮無關，子宮切除後的您仍有十足的魅力，爾後不須再為經痛及避孕煩惱。

## 二、適應症

緊急狀況(產後大出血、經期大出血)、子宮肌瘤或腺瘤等良性病變、癌

症或癌症前期或子宮頸癌症病變。

## 三、護理指導

1. 月經:術後 2-4 週有少許紅或褐色分泌物，不再有月經。
2. 傷口:注意是否有紅、腫、熱、痛及異常分泌物；維持傷口乾燥，依醫囑使用預防疤痕敷料；臍部有傷口者需注意臍部清潔。
3. 飲食:少量多餐，多攝取高蛋白食物，忌刺激性飲食，腸胃蠕動未正常前避免產氣食物如豆、奶、洋蔥、地瓜。
4. 活動:術後六週以散步最佳，一個月內禁止劇烈運動如腳踏車、跳舞、久坐以免骨盆充血；避免提重物增加腹壓造成傷口疼痛。

5. 衛生:每天至少清洗外陰部一次，並觀察有無異常分泌物及氣味；四週內以淋浴為佳；如廁後由尿道口往肛門單向擦拭；避免陰道灌洗，破壞陰道內正常酸鹼度。
6. 性生活:手術後 4-6 週經醫師檢查傷口癒合良好，即可嘗試性生活，毋需避孕；雙側卵巢切除者，陰道潤滑液會減少，可使用醫師開立的潤滑劑；並延長性前愛撫，過渡期間夫妻間應互相配合。
7. 回診:若出現鮮紅色或具惡臭陰道分泌物、腹部劇痛、發燒、解小便灼熱。



中山醫療社團法人  
中山醫院  
Chung Shan Hospital

# 子宮切除手術護理指導

如對術後護理指導有問題請洽詢  
中山醫療社團法人中山醫院  
地址：臺北市仁愛路四段 112 巷 11 號  
電話：(02)2708-1166

107.05 制、112.05 檢  
圖片摘自網路

現代醫療，傳統照顧