



鵝口瘡之護理指導

一. 什麼是鵝口瘡：

為新生兒黴菌感染，以白色念珠菌最常見，感染部位於口腔。

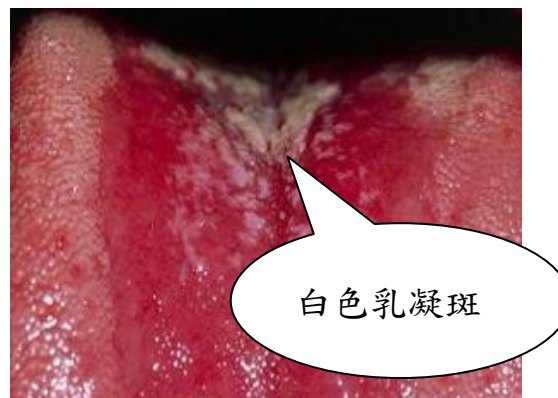
二. 症狀：

口頰、齒齦及舌頭出現白色乳凝斑，無法輕易刮除；如果試著將它去除，會造成點狀出血。

三. 護理指導：

1. 餵食前確實洗手。
2. 進入嬰兒口腔之任何物品皆須保持清潔，如：奶瓶、奶嘴等。
3. 餵食後可給予溫開水，以減少菌種之滋長。
4. 確實消毒，餵食用品一律煮沸二十分鐘以上，以抑制芽孢。

4. 奶嘴、奶瓶、安撫奶嘴應徹底清潔、煮沸、消毒、烘乾。
5. 依醫師指示給予藥物使用，可以棉枝沾藥塗抹口腔。
6. 為避免藥水過度刺激引起嘔吐，可選擇兩餐之間塗藥。



如對護理指導有問題請洽詢
中山醫療社團法人中山醫院
地址：臺北市仁愛路四段112巷11號
電話：(02)2708-1166 #2220
圖片摘自網路

95.04 制，112.05 檢

現代醫療，傳統照顧