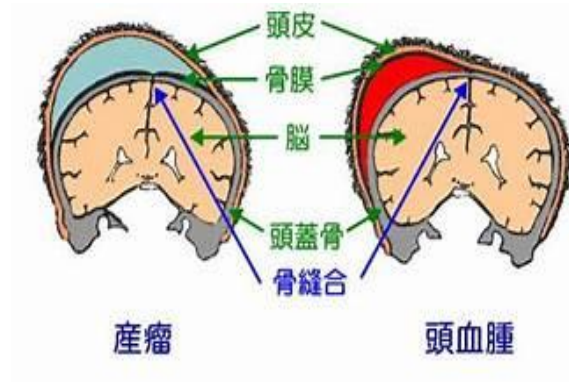


## 一. 發生原因：

產瘤及頭血腫都是由於生產時寶寶頭部受到產道或器械擠壓所產生，會因生產的過程不同而有不同程度的頭血腫、產瘤產生。

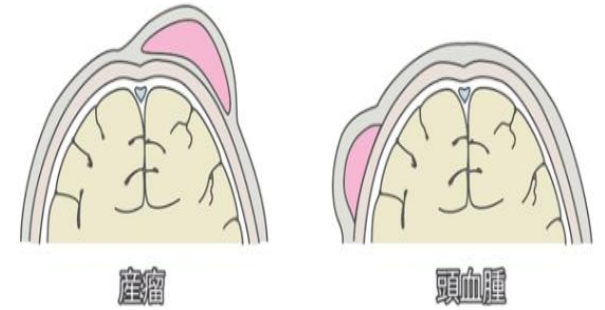


## 二. 發生時間：

出生或出生 24 小時後出現。

## 三. 形狀差別：

1. 產瘤(一般在出生即有)在寶寶的頭皮內有一個柔軟的囊腫，輪廓不容易確定，界限模糊，稍微用力加壓觸摸會凹陷。這是胎兒經過產道受到壓擠所產生。不需要治療，數週內會自行吸收消失。
2. 頭皮血腫(在出生 24 小時後才出現)輪廓明確，界限清潔，觸感較硬，稍微加壓觸摸不會凹陷。這是頭顱骨頭以外的血腫塊，並不會壓迫腦部，所以不必擔心。也不必治療，依照大小不同而可在 1-2 個月會自行吸收消失。



## 四、居家照護：

1. 不可以穿刺、抽吸囊腫，保持頭皮清潔、乾燥、完整。
2. 接觸頭部腫塊時要動作輕柔，不要加壓。
3. 不要按摩頭皮，不要擦藥，不要冷敷、熱敷。



中山醫療社團法人  
**中山醫院**  
Chung Shan Hospital

## 五、須立即就醫情況：

1. 頭圍異常快速的增加。
2. 產瘤、頭血腫範圍繼續擴大。
3. 嬰兒有噴射狀嘔吐，食慾下降，嗜睡無力、沒精神或易受刺激、哭鬧不安、尖銳的哭聲、抽筋等症狀。
4. 頭血腫超過3個月以上仍未消失者。

文章摘自周怡宏醫師網站。

圖片摘自網路。

如對護理指導有問題請洽詢

中山醫療社團法人中山醫院

地址：臺北市仁愛路四段112巷11號

電話：(02)2708-1166 #2220

## 新生兒產瘤及頭血腫之護理指導